

ശബ്ദം പുറപ്പെടുവിക്കുന്നതിനുള്ള കൃത്രിമാവയവം അഥവാ പ്രോസ്തസിസ് തെരഞ്ഞെടുക്കുന്നതിന് ഇവർ പ്രധാന പങ്ക് വഹിക്കുന്നു. കൂടാതെ എങ്ങനെ ശരിയായ രീതിയിൽ പ്രോസ്തസിസ് ശബ്ദം പുറപ്പെടുവിക്കാൻ ഉപയോഗിക്കണമെന്നും, അത് എങ്ങനെ പരിപാലിക്കണമെന്നും പഠിപ്പിക്കാൻ എസ്.എൽ.പി.യ്ക്ക് കഴിയും. എസ്.എൽ.പി ശബ്ദവിന്യാസ രീതികൾക്കുള്ള ചികിത്സാപദ്ധതികളും, ആഹാരം കഴിക്കുന്നതിനുള്ള ചികിത്സാരീതിയും നൽകുന്നു.



**ശബ്ദ പേടകം (ലാറിങ്സ്) നീക്കം ചെയ്താൽ എങ്ങനെ സംസാരിക്കും?**

പുതിയ സംസാരരീതികൾ സ്പീച്ച്-ലാംഗ്വേജ് പാത്തോളജിസ്റ്റ് സ്പീച്ച് തെറാപ്പി സെഷനുകളിലൂടെ പഠിപ്പിക്കുന്നു

- ആർട്ടിഫിഷ്യൽ ലാറിങ്സ് പോലുള്ള ചില ഇലക്ട്രോണിക് ഉപകരണങ്ങൾ ലഭ്യമാണ്, ഇത് ശസ്ത്രക്രിയയ്ക്ക് ശേഷം ഉടൻ സംസാരിക്കാൻ സഹായിക്കും.
- ഉപകരണമില്ലാതെ ശസ്ത്രക്രിയയ്ക്ക് ശേഷം ശബ്ദം പുനസ്ഥാപിക്കുന്നതിനു മറ്റ് രീതികളുണ്ട്, ഈ രീതികൾ ഉപയോഗിച്ച് സംസാരിക്കാൻ സ്പീച്ച് ലാംഗ്വേജ് പാത്തോളജിസ്റ്റ് സഹായിക്കുന്നു.



**സുരക്ഷാനിർദ്ദേശങ്ങൾ**



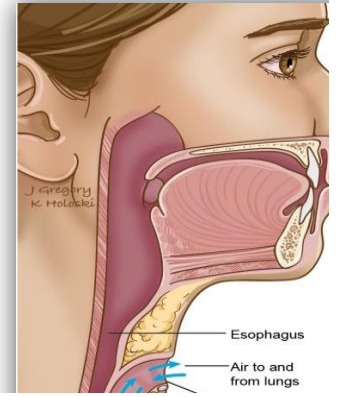
- രോഗിയുടെ സ്റ്റോമ വൃത്തിയാക്കി സൂക്ഷിക്കാൻ ശ്രദ്ധിക്കണം. കൃത്യമായി അത് വൃത്തിയാക്കണം
- മറ്റ് അനാവശ്യ വസ്തുക്കൾ ഉള്ളിൽ കടക്കാതെ “സ്റ്റോമക്കവർ” ഉപയോഗിച്ച് അതിനെ കവർ ചെയ്യുക
- ഇത്തരം ശസ്ത്രക്രിയ കഴിഞ്ഞയാൾക്കുള്ള പ്രഥമശുശ്രൂഷ വളരെ ശ്രദ്ധയോടെ നൽകേണ്ടതാണ്.
- പുരുഷൻമാരെ ഷേവ് ചെയ്യിക്കുപോൾ പ്രത്യേക മുൻകരുതൽ എടുക്കണം.
- ഷാംപു ഉപയോഗിക്കുമ്പോളും മുൻകരുതലായി “സ്റ്റോമ ഷവർ ഷിർഡ്” ഉപയോഗിക്കണം.
- ശ്വാസകോശത്തിൽ വായുനിറക്കാൻ ബുദ്ധിമുട്ടുള്ളതിനാൽ രോഗി ഭാരമേറിയ വസ്തുക്കൾ ഉയർത്താൻ പാടില്ല.
- ലാറിഞ്ചെക്യൂമി കഴിഞ്ഞയാൾ സ്റ്റോമയിലൂടെയുണ്ടാകാനിടയുള്ള അണുബാധ ഒഴിവാക്കാനായി വ്യക്തിശുചിത്വം പാലിക്കേണ്ടത് അത്യാവശ്യമാണ്.



ഡിപ്ലാർട്ട്മെന്റ് ഓഫ് പി.ഓ.സി.ഡി  
 ഓൾ ഇന്ത്യാ ഇൻസ്റ്റിറ്റ്യൂട്ട് ഓഫ് സ്പീച്ച് ആൻഡ് ഹിയറിംഗ്  
 മാനസഗംഗോത്രി, മൈസൂർ - 570006  
 ഫോൺ നമ്പർ: 0821-2502575/2502703/2502000  
 ഇമെയിൽ -director@aiishmysore.in  
 വെബ്സൈറ്റ്: aiishmysore.in  
 പ്രവർത്തി ദിവസങ്ങൾ:തിങ്കൾ മുതൽ വെള്ളി വരെ(9AM-5.30PM)

**ലാറിഞ്ചെക്യൂമി**

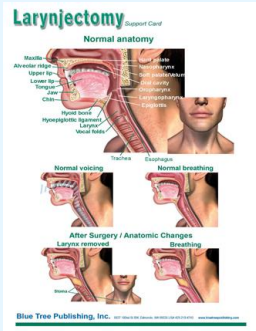
(ശബ്ദ പേടകം (ലാറിങ്സ്) നീക്കം ചെയ്താൽ)



ഡിപ്ലാർട്ട്മെന്റ് ഓഫ് പി.ഓ.സി.ഡി  
 ഓൾ ഇന്ത്യാ ഇൻസ്റ്റിറ്റ്യൂട്ട് ഓഫ് സ്പീച്ച് ആൻഡ് ഹിയറിംഗ്  
 മാനസഗംഗോത്രി, മൈസൂർ - 570006  
 ഫോൺ നമ്പർ: 0821-2502575/2502703/2502000  
 ഇമെയിൽ -director@aiishmysore.in  
 വെബ്സൈറ്റ്: aiishmysore.in  
 പ്രവർത്തി ദിവസങ്ങൾ :തിങ്കൾ മുതൽ വെള്ളി വരെ(9AM-5.30PM)

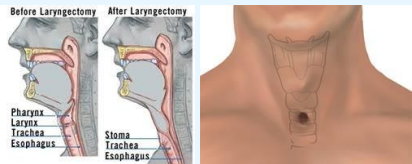
**എന്താണ് ലാറിഞ്ചൈക്ടമി?**

ശ്വാസനാളം ശസ്ത്രക്രിയയിലൂടെ നീക്കം ചെയ്യുക, വായ, മുക്ക്, അന്നനാളം (ഫുഡ് പൈപ്പ്) എന്നിവയിൽ നിന്ന് വായുമാർഗ്ഗത്തെ വേർതിരിക്കുന്നതാണ് ലാറിഞ്ചൈക്ടമി . ഇതിൽ ശബ്ദപേടകത്തെ (Larynx ) ഭാഗികമായോ പൂർണ്ണമായോ ശസ്ത്രക്രിയയിലൂടെ നീക്കം ചെയ്യുന്നു. ലാറിഞ്ചൈക്ടമിക്ക് വിധേയനാകുന്ന ആളിനെ ലാറിഞ്ചൈക്ടോമി എന്നു വിളിക്കുന്നു. തൊണ്ടയിലെ ഒരു ദ്വാരത്തിലൂടെ ഇത്തരത്തിലുള്ളയാൾ ശ്വാസിക്കുന്നു.



**ലാറിഞ്ചൈക്ടമി ചെയ്യുമ്പോൾ എന്താണ് സംഭവിക്കുന്നത്?**

പ്രശ്നത്തെ ആശ്രയിച്ച് ശസ്ത്രക്രിയ നടത്തുകയും ശ്വാസനാളം നീക്കം ചെയ്യുകയും ചെയ്യും. ശസ്ത്രക്രിയക്കിടെ ശ്വാസനാളി മുക്കിൽ നിന്നും വായിൽ നിന്നും വേർപെടുത്തുന്നു. ശ്വാസനാളിതൊണ്ടയുടെ ഉപരിതലത്തിലേക്ക് കൊണ്ടുവന്ന് ഒരു ദ്വാരം (സ്റ്റോമ) സൃഷ്ടിക്കുന്നു. ലാറിഞ്ചൈക്ടോമി ഈ ദ്വാരത്തിലൂടെയാണ് (സ്റ്റോമ) ശ്വാസിക്കുന്നത്.



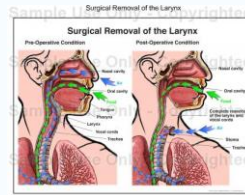
**എപ്പോഴാണ് ലാറിഞ്ചൈക്ടമി ചെയ്യുന്നത്?**

സാധാരണ ശബ്ദപേടകത്തെ നീക്കം ചെയ്യുന്നത് ശ്വാസനാളത്തിലെ മുഴുകളോ, അർബുദമോ നീക്കം ചെയ്യാനാണ്. അപൂർവ്വമായി വാഹനാപകടങ്ങളിലോ വെടിയേറ്റോ സമാനമായമറ്റ് അപകടങ്ങളാലോ ശബ്ദ പേടകത്തിന് തീവ്രമായ പരുക്ക് സംഭവിക്കുമ്പോഴും ഇത് നീക്കം ചെയ്യാറുണ്ട്.



**ലാറിഞ്ചൈക്ടമിയുടെ പരിണതഫലങ്ങൾ എന്തൊക്കെയാണ്?**

ശസ്ത്രക്രിയക്കിടെ ശബ്ദപേടകവും (ലാറിങ്സ്) സ്വരമടക്കുകളും (വോക്കൽകോർഡ്സ്) നീക്കം ചെയ്യുന്നതിനു തൽഫലമായി, ആളുകൾക്ക് സാധാരണപോലെ സംസാരിക്കാൻ കഴിയില്ല. മുകളിലും താഴെയുമുള്ള ശ്വാസനാളികളെ വേർതിരിക്കുന്നതിലൂടെ, ഒരാളുടെ വാസനയുടെയും ഊർജ്ജത്തിനുമുള്ള കഴിവ് സാധാരണരീതിയിൽ സാധ്യമല്ല. ശ്വാസനസമയത്ത്, വായു സ്റ്റോമവഴി നേരിട്ട് താഴത്തെ ശ്വാസനാളിയിലേക്ക് കടക്കുന്നു. ഇത് ശ്വാസനാളങ്ങളിൽ കഫത്തിനുള്ള സാധ്യതയും ശ്വാസകോശ സംബന്ധമായ അണുബാധകൾക്കുള്ള സാധ്യതയും വർദ്ധിപ്പിക്കുന്നു.



**ക്യാൻസറിനുള്ള പ്രധാനകാരണങ്ങൾ എന്തൊക്കെയാണ്, ഇത് തടയാൻ കഴിയുമോ?**

- പുകവലിയും പുകയില ഉപയോഗവും ഒഴിവാക്കുക



- മദ്യംപതിവായി ഉപയോഗിക്കുന്നത് ക്യാൻസറിനുള്ള സാധ്യത വർദ്ധിപ്പിക്കും. ഇത് സംഭവിക്കുന്നത് തടയാൻ ഇവ ഒഴിവാക്കുന്നതാണ് നല്ലത്.
- ജോലിസ്ഥലത്തെ ചില രാസവസ്തുക്കളുമായുള്ള സമ്പർക്കം മൂലം ,ഉദാഹരണത്തിനു പെയിന്റ്, പുകകളും ലോഹനിർമ്മാണത്തിലെ ചില രാസവസ്തുക്കളും തൊണ്ടയിലെ ക്യാൻസറിനും കാരണമാകും. അതിനാൽ ഇവ ഒഴിവാക്കുന്നതാണ് നല്ലത്.



- പഴങ്ങളും പച്ചക്കറികളും നിറഞ്ഞ ആരോഗ്യകരമായ ഭക്ഷണക്രമം തിരഞ്ഞെടുക്കുക. പഴങ്ങളിലും പച്ചക്കറികളിലുമുള്ള വിറ്റാമിനുകളും ആന്റിഓക്സിഡന്റുകളും കാൻസർ സാധ്യത കുറയ്ക്കും.



**ശ്വാസനാളത്തിലെ ക്യാൻസറിനെ നമുക്ക് എങ്ങനെ നേരത്തെ തിരിച്ചറിയാൻ കഴിയും?**



- തൊണ്ടയിലോ കഴുത്തിലോ അസാധാരണമായമുഴ
- സ്ഥിരമായചുമ
- തൊണ്ട വേദന
- ശബ്ദത്തിലെ മാറ്റം,പരുപരുത്തശബ്ദം
- ഭക്ഷണം കഴിക്കുമ്പോൾ തൊണ്ടയിൽ ഉണ്ടാകുന്ന വേദന
- ഭക്ഷണം തൊണ്ടയിൽ കുടുങ്ങുക
- ചെവിവേദന
- ശരീര ഭാരം കുറയുക.

**സ്പീച്ച് ലാഗേജ് പാത്തോളജിസ്റ്റിൻ്റെ (സംസാര ഭാഷാ ചികിത്സകൻ) ചുമതലകൾ എന്തൊക്കെയാണ്?**

ലാറിഞ്ചൈക്ടമി ശസ്ത്രക്രിയകഴിഞ്ഞ ആളുടെ ജീവിതത്തിനും കുടുംബത്തിനും വേണ്ടി സ്പീച്ച് ലാഗേജ് പാത്തോളജിസ്റ്റിന് (എസ്.എൽ.പി) ഒട്ടേറെകാര്യങ്ങൾ ചെയ്യാൻ കഴിയും. ശസ്ത്രക്രിയയ്ക്ക് മുൻപും അതിനു ശേഷവും ഉള്ള അവസ്ഥയെക്കുറിച്ച് എസ്.എൽ.പി ആ വ്യക്തിയെയും കുടുംബത്തെയും ബോധവാനാക്കുന്നു. ശബ്ദംതിരിച്ചു കിട്ടാൻ സഹായിക്കുന്ന പല ചികിത്സാരീതികളെക്കുറിച്ചും ഉള്ള വിവരംനൽകാൻ അവർക്ക് കഴിയും.