

6. ഡിസാർത്രിയ എങ്ങനെ ചികിത്സിക്കാം?

ഡിസാർത്രിയയുടെ ചികിത്സയിൽ പല പ്രൊഫഷണലുകളും പങ്കാളികൾ ആണ്

- മെഡിക്കൽ ചികിത്സ
- സ്പീച്ച് തെറാപ്പി
- ഫിസിയോതെറാപ്പി



7. ഡിസാർത്രിയ തടയാനാകുമോ?

താഴെപ്പറയുന്ന മാർഗ്ഗങ്ങളിലൂടെ ഡിസാർത്രിയ തടയാം

- ✓ സ്ഥിരമായി വ്യായാമം ചെയ്ത് ശരിയായ ശാരീരിക മാനസിക ആരോഗ്യം നിലനിർത്തുക.
- ✓ രക്തസമ്മർദ്ദം, പ്രമേഹം എന്നിവ ക്രമമായി പരിശോധിച്ച് നിയന്ത്രണത്തിലാണെന്ന് ഉറപ്പാക്കുക



- ✓ ശരിയായ ആഹാരരീതി പിന്തുടരുകയും പോഷകാഹാരം കഴിക്കുകയും ചെയ്യുക.
- ✓ മദ്യപാനം, പുകവലി, പുകയില ഉൽപന്നങ്ങളുടെ ഉപയോഗം എന്നിവ പൂർണ്ണമായും ഉപേക്ഷിക്കുക
- ✓ അമിതവേഗത്തിൽ വണ്ടി ഓടിക്കുന്നതും, ഫോണിൽ സംസാരിച്ചു വണ്ടി ഓടിക്കുന്നതും ഒഴിവാക്കുക.
- ✓ ഹെൽമെറ്റ് കൂടാതെ വണ്ടി ഓടിക്കുന്നത് ഒഴിവാക്കുക, എല്ലാ ട്രാഫിക് നിയമങ്ങളും പാലിക്കുക

ഡിസാർത്രിയ

കൂടുതൽ വിവരങ്ങൾക്കായി ബന്ധപ്പെടുക:



ഡിപ്പാർട്ട്മെന്റ് ഓഫ് പി.ഓ.സി.ഡി
 ഓൾ ഇന്ത്യാ ഇൻസ്റ്റിറ്റ്യൂട്ട് ഓഫ് സ്പീച്ച് ആൻഡ് ഹിയറിംഗ്
 മാനസഗംഗോത്രി, മൈസൂർ - 570006
 ഫോൺ നമ്പർ: 0821-2502575/2502703/2502000
 ഇമെയിൽ -director@aiishmysore.in
 വെബ്സൈറ്റ്: aiishmysore.in
 പ്രവർത്തി ദിവസങ്ങൾ :തിങ്കൾ മുതൽ വെള്ളി വരെ(9AM-5.30PM)
 (കേന്ദ്രസർക്കാർ അവധി ദിവസങ്ങൾ ഒഴികെ)



ഡിപ്പാർട്ട്മെന്റ് ഓഫ് പി.ഓ.സി.ഡി
 ഓൾ ഇന്ത്യാ ഇൻസ്റ്റിറ്റ്യൂട്ട് ഓഫ് സ്പീച്ച് ആൻഡ് ഹിയറിംഗ്
 മാനസഗംഗോത്രി, മൈസൂർ - 570006
 ഫോൺ നമ്പർ: 0821-2502575/2502703/2502000
 ഇമെയിൽ -director@aiishmysore.in
 വെബ്സൈറ്റ്: aiishmysore.in
 പ്രവർത്തി ദിവസങ്ങൾ :തിങ്കൾ മുതൽ വെള്ളി വരെ(9AM-5.30PM)
 (കേന്ദ്രസർക്കാർ അവധി ദിവസങ്ങൾ ഒഴികെ)

നിങ്ങൾക്കറിയാമോ ഡിസാർത്രിയ എന്താണെന്ന്???

1. എന്താണ് ഡിസാർത്രിയ (സംസാരവൈകല്യം)?

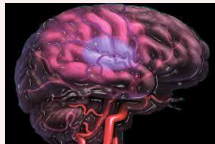
മസ്തിഷ്കത്തിന്റെ ഭാഗങ്ങൾക്ക് എന്തെങ്കിലും ക്ഷതം സംഭവിച്ചിട്ടോ അതിന്റെ ജീർണാവസ്ഥകൊണ്ടോ (ഡിജനറേറ്റീവ് അവസ്ഥകൾ) മുഖത്തേയും വായിലേയും പേശികളിലുള്ള നിയന്ത്രണം നഷ്ടപ്പെടും. ഇത് കാരണം സംസാരം വ്യക്തമല്ലാതെ ആകുന്നു ഈ അവസ്ഥയാണ് ഡിസാർത്രിയ.

3. ഡിസാർത്രിയ കുട്ടികളെയും മുതിർന്നവരെയും ബാധിക്കുമോ?

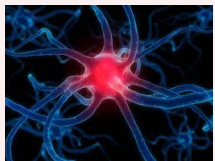
ഡിസാർത്രിയ കുട്ടികളെയും മുതിർന്നവരെയും ഒരുപോലെ ബാധിക്കും.

4. ഡിസാർത്രിയയുടെ കാരണങ്ങൾ എന്തെല്ലാം ?

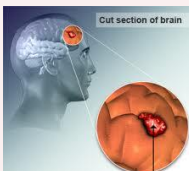
➤ മസ്തിഷ്കഘാതം.



- മസ്തിഷ്കത്തിലെ ഓക്സിജനു വരുന്ന കുറവ് (സെറിബ്രൽ അനോക്സിയ).
- നാഡീകോശങ്ങൾക്ക് ക്ഷതം വരുത്തുന്ന അപകടങ്ങൾ.



- പോളിയോ, മെനിഞ്ചൈറ്റിസ്, മസ്തിഷ്ക ജ്വരം പോലെയുള്ള അണുബാധകൾ.
- പാർക്കിൻസോണിസം പോലുള്ള അവസ്ഥകൾ.
- രോഗപ്രതിരോധ ശേഷിയെ ബാധിക്കുന്ന മൾട്ടിപ്പിൾ സ്ക്ലിറോസിസ് പോലുള്ള രോഗങ്ങൾ.
- മസ്തിഷ്കത്തിലെ ട്യൂമർ.



- ലെഡ്, മെർക്കുറി പോലെയുള്ള വിഷവസ്തുക്കൾ മസ്തിഷ്ക വിഷബാധയ്ക്ക് കാരണമാകും.

➤ അമിതമായ മദ്യപാനം, പുകവലി, മയക്കു മരുന്നുകൾ.



2. ഡിസാർത്രിയ രോഗനിർണ്ണയം ചെയ്യുന്നത് എങ്ങനെ?

ന്യൂറോളജിസ്റ്റ് ആണ് രോഗനിർണ്ണയം നടത്തുന്നത്.



➤ ഒരു സ്പീച്ച് ലാംഗ്വേജ് പാത്തോളജിസ്റ്റ് (സംസാര ഭാഷാ ചികിത്സകൻ) ശ്വാസഗതി, സംസാരശേഷി, ഭക്ഷണം ഇറക്കുവാനുള്ള കഴിവ് ഇവയിൽ പ്രശ്നങ്ങളില്ല എന്ന് ഉറപ്പുവരുത്തുന്നു.



5. ഡിസാർത്രിയയുടെ ലക്ഷണങ്ങൾ എന്തൊക്കെയാണ്?

- പേശികളുടെ ബലഹീനത
- നാവ്, താടിയെല്ല്, ചുണ്ട് ചലിപ്പിക്കാനുള്ള ബുദ്ധിമുട്ട്
- ശ്വാസനക്രമത്തിലെ ബുദ്ധിമുട്ട്
- ശബ്ദത്തിൽ ഉണ്ടാകുന്ന - പരുക്കൻ ശബ്ദം, ചിലപ്പോൾ ആയാസമുള്ള ശബ്ദം
- ആഹാരം ചവയ്ക്കുന്നതിനും ഇറക്കുന്നതിലുമുള്ള ബുദ്ധിമുട്ട്
- വ്യക്തമല്ലാത്ത സംസാരം
- സംസാരിക്കുമ്പോൾ ശബ്ദത്തിൽ ഏറ്റക്കുറച്ചിലുകള് ഉണ്ടാകില്ല
- മന്ദഗതിയിലുള്ള സംസാരം