



oEwU xEqaehE Ma IsEL MNU xEFeue

oEwU xEqaehE Ma IsEL MNU xEFeue

TeuehE wUte Ma Muehe urEleu Muea Soeueq Muo oEte xEFeite qe MulPeed Wa xEMueiE Wa | TeuehEe LuEe AIRE rEeE Ma xEje-xEje wUpu Muo aBieuekeEe Muea SzEMuU ueEmo xEFeite qe AExEieE WueE | CxEMa Aieueu MNU AEW IteqEIsEZeE xEFeuee Muo xEWurite xE Teate IMu ueEmo xEFeite Muo eqeE AcNu Wue xEMueiE Wa | Sa meueu Ma xEFeue W |

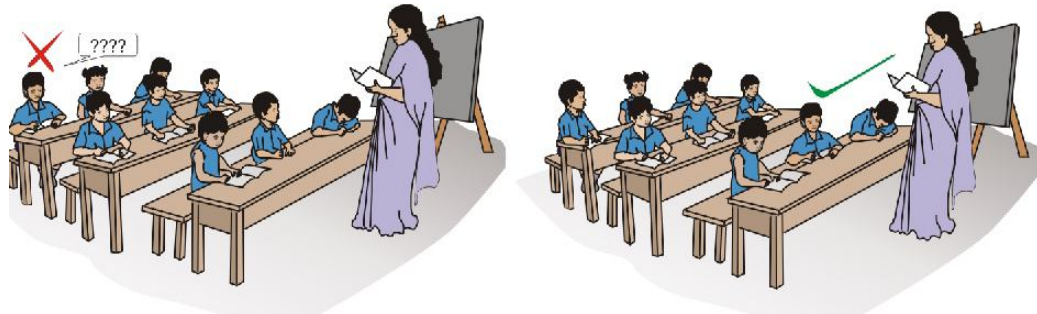
(1) neEpeXeI MueEieIteE (LioIxEMuI xOueEe)

CxE xEFeue Ma Aieueu, oEte-cEte re xEqaehE Ma SEueE Aite ueSeI mezeEteE LuEeE EieMa IteueuehE Ma IsEL xuereq Muea mewisa xE iEueu Muite Wa |

1. Ameie xEexre Ma oEUa qe oEte Muq

ueyie Muea Ameie xEexre Ma oEUa qe IeqaE xE oEteLc AEW EIWq MuWq IMu EieMuD oEte Muea AcNu iEUW xEFeite Ma IsEL EIWq EieMa cEWa MuD AEW SzEite MuD AeuzeCYieE WueE |

2. oEpe Ma IsEL xEWi xjeie Mue cEneue Muq



Muee qe LuEe pEuehE xEeueWu qe xEere xE mewisa AELc AEW ueyie Ma xEeime Wu oEpe MuD MueazEe Muq | Muea qe Ie oEpe |

3. meuezeqere xjeie

reWu kEie UZE IMu uezeieE Mue xSeae AEmMa meina Wq Ie MuD ueyie Ma meina |

4. zEeW xE SOWa

Yre Wq zEeE efaWu qe oEte MuU xEMuea W ?



- oEte-cEte Muiea xEere zEeW xE SOWa | ImuxEi zEeE efaWu meU oEpu MuU oEte Muq |
- peiQu-peIQu ueSeI efaWu qe oEte-cEte Ie Muq |

5. खेऽपि केषु अत्रैवा उरैसां त्रैसां मुने मूर्ध्नि तिष्ठति

Asat - Asat me utij el itere keshu Emritat Vatava urista zosha mu apraxi muu | Sushiti ota Aat pulur keshu man eeta urista zosha ma oeva keshu xatata Aat Eim eevota ma isel mevista xa ite eu UW |

6. uetu xa iteustit muu imu uva xevet ieuim xa oesat

cevava luek vav pu ma erise bevet xa ueem mu xa xepetite mulpe vat eete vat | teite xevet vat mu oesat Eite Acn vat |

7. iteustit muva imu luvet ma oeva keshu mevista xa man eetimui Sa Si eel

eo Aat xepetu keshu oeta mu UW vat ieo Aat mu luvet xepetite keshu mulped vat xemu i vat re luvet ma man qevu emeti vax xa nu xemita vat | Lat itij el itere keshu :

- xepetu ma imuxei LMu ur el eu mu luvet oeseta me xemait mu ita mu vat |
- xepetu ma xesxre mu oeu oeu xa oeseta ma iser mu vat |
- oeseta xa mevista xei j eta mu xemait mu ita ma isel iteustit muu |
- luvet ma oeva keshu Aat mevista xa isel zite eetimui iqst xema ita Acn vat |

8. me utij el itere xa aatit UW

Ata Aat mu axe nax mu xepetite mu bete at xa aatit uzat Aat Ata seti mu oeta mu ita ma qezre luvete xa eetimui UW |



(2) qeqite murti itere (unaru xonabab)

1. Senueta ma isel oesat



Senueta ma isel iteate xa muu oeseta xa mevista "Mure" zos mu neta mu | Ciema Asetu Aat ueyite mu mu xemita vat :

- luvet ma man vax xa mu Senueta ma isel |
- luvet ma qezre vax xa mu Senueta mu isel |

- IúéwérÉ Müéa nÉÓÉ SÉwúÉíÉa Mā ÍsÉL |

2. kÉíUa- kÉíUa oÉÉsÉa

kÉíUa oÉÉsÉíÉa qÉ& AÉné eÉÉa MüwúÉa WÉ ExÉa (Speechread) nÉRíÉÉ AÉxÉÉíÉ WúáíÉ | LÁxÉ MüUíÉa qÉ& AÉné ÍxÉU pÉí MüqÉ \WísÉÉíÉa WÉ AÉú qÉÉZÉpÉÉúÉ Müú AÍkÉMúíÉÉ qÉ& oÉcÉ xÉMúíÉa WÉ |



3. eÉú xÉa oÉÉsÉa

AaÉU uÉYíÉÉ oÉWúÉ kÉíUa xÉa oÉÉsÉ Uwú Wá íÉÉa ExÉa lÉqáíÉÉ xÉa ÉÉÉú xÉa oÉÉsÉíÉa Mā ÍsÉL Müwú |

4. uÉYrÉ Müéa xÉUsÉ Áné xÉa oÉÉsÉíÉa Mā ÍsÉL Müwú

uÉYíÉÉ Müéa uÉYrÉÉ xÉUsÉ Áné xÉa oÉÉsÉíÉa Mā ÍsÉL Müwú | rÉWú AÍkÉMúíÉU íoÉ WúáíÉ Wá efoÉ uÉYíÉÉ íÉMúíÉíMúú zÉoSÉ& Müé nÉrÉÉaÉ MüUíÉÉ Wá |

5. xné 'íMúUhé qÉÉ&É&



uÉÉúÉ xÉa oÉÉsÉ& aÉL zÉoSÉ& Müé xné 'íMúUhé qÉÉ&Éa |

6. IúéwérÉ Müé xÉÉUÉZÉ qÉÉ&Éa

7. zÉoSÉ& Müé EŠ ÉUhé MüUíÉa Mā ÍsÉL Müwú



íÉÉqÉ, xÉZrÉÉ AÉú xjÉíÉ uÉÉsÉa zÉoSÉ& Müé EccÉúÉ MüUíÉa Mā ÍsÉL Müwú íeÉxÉxÉa AÉnéMúéa EíWú xÉqÉfÉíÉa qÉ& AÉxÉÉíÉí WúáíÉ |

8. क्रमिक प्रश्न मुद्रा उद्देश्य चिह्नित मुद्रा विचार



कर्मणु केशं मन्नु उखिल्लं एखता नैति, ओन्दि, खैल्लु, चैल्लु अक्रे अल्लि कुसं मु उल्लैला खै जेस
 खैल्लैला केशं केशं मुसं वल्लै वल्लै | लैल्लै खै कर्मणु केशं उजै वल्ल उखिल्लं मु उल्लैला मु उल्लै मु
 मु ल्लै मु |

9. ए-अक्षर उद्देश्य उखिल्लं मु अल्लु चैल्लु

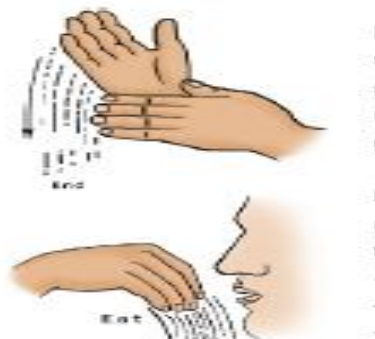
लैल्लै ल्लैल्लै प्रै चिह्नित मु उल्लै केशं उल्लैला उल्लैला खै मुल्लु ल्लु उल्लैल्लै उल्लै केशं उल्लैला मु उल्लै वल्लै
 एल्लैला खैल्लैल्लै उखिल्लं अल्लै ल्लैल्लै मु अल्लु चैल्लु मु उल्लैला वल्लै उल्लैल्लै |



10. लक्ष्मी

रैल्लु लैल्लै अल्लै लैल्लै अल्लैल्लै एल्लै सळुल्लै मुल्लैल्लैल्लैल्लै खैल्लै लैल्लै वल्लै नैल्लै उल्लै वल्लै | ल्लैल्लै ल्लैल्लै
 ल्लै खैल्लैल्लै, लैल्लै, ल्लैल्लै खै ल्लैल्लैला मु ल्लैल्लै ल्लै ल्लैल्लै अल्लै खैल्लै, एल्लै / उल्लै अल्लैल्लै मु खैल्लै, अल्लै
 अल्लै ल्लैल्लैल्लै खैल्लैल्लै ल्लै खैल्लैला वल्लै | एल्लै प्रै अल्लै उल्लैल्लै ल्लैल्लैला वल्लै लैल्लै लैल्लै चिह्नित मु
 लैल्लैल्लै वल्लै एल्लैल्लै ल्लैल्लै | लैल्लै ल्लैल्लैला उल्लैला खैल्लै ल्लैल्लै ल्लैल्लै ल्लैल्लै केशं वल्लै अल्लै लैल्लैल्लै वल्लै |

11. खैल्लैल्लैल्लै प्रैल्लै मु नैल्लैल्लै मुल्लै



अल्लु अल्लै ल्लैल्लै लैल्लै मुल्लैल्लैल्लैल्लैल्लै मुल्लै ल्लैल्लै लैल्लै मुल्लै खैल्लै ल्लैल्लै ल्लैल्लैल्लैल्लैल्लै अल्लै एल्लैल्लैल्लैल्लै खै
 लैल्लैल्लैल्लै मुल्लैल्लै खैल्लैल्लै मुल्लैल्लै मुल्लैल्लैल्लैल्लैल्लै | लैल्लै अल्लैल्लैल्लै अल्लैल्लै लैल्लैल्लै खैल्लै ल्लैल्लैल्लैल्लैल्लै
 मुल्लैल्लै |

méWiséa FméU SÍ aÉD MuÉrÉiÉiÉiÉrÉÉÉ MuÉ mÉsÉiÉ MuUÉ | AaÉU rÉa AxÉaÉusÉ WÁa eÉÉL iÉÉa SÓkÉUí MuÉa EmÉrÉÉaÉ qÉÉ sÉÉLò | eÉÉa MuÉrÉiÉiÉiÉ AcNá iÉUWú xÉa xÉqÉfÉ qÉÉ AÉ UWí Wá AÉa AcNá xÉÉÉÉU qÉÉ xÉWúrÉiÉÉ MuU UWí WÁa ExÉMuÉ EmÉrÉÉaÉ MuUÉ :

- AnÉiÉa íÉuÉhÉ SÉaÉ Mú oÉÉUa qÉÉ CqÉÉiÉsÉU UWÉ |
- xÉWúrÉiÉÉ sÉaÉa Mú ÍsÉL WqÉazÉÉ xÉMuÉUÉiqÉMú UWÉ |
- xÉÉÉÉU MuÉa mÉuÉWqÉÉiÉ UZÉa |

- WqÉÉUÉ mÉiÉÉ:

- AÍZÉsÉ pÉEUiÉiÉrÉ uÉÉMuÉ, íÉuÉhÉ xÉÉjÉÉiÉ

- qÉÉiÉxÉaÉqÉÉÉiÉ, qÉaxÉU 570 006

- SUpÉÉÉ: (0821) 2514449 / 2514618 / 2515805 / 2515410
2510515
- DqÉsÉ: drector@aiishmysore.in; aud_aiish@yahoo.com
www.aiishmysore.in

TÉYxÉ : 0821 -

uÉaxÉÉCOú

- MuÉrÉi xÉqÉrÉ: mÉiÉ: 9.00 oÉÉa xÉa xÉrÉÉ 5.30 oÉÉa iÉMu
- xÉÉaÉuÉÉU xÉa zÉÉuÉÉU, MqSÍrÉ xÉUMiÉUí NÓ-á ÍSÍÉÉ MuÉa NÁaDMU