

श्रवण विज्ञान विभाग द्वारा काक्लियर इंप्लांट संबंधित उपलब्ध सेवाएँ

- काक्लियर इंप्लांट के लिए उम्मीदवारों को चयन ।
- काक्लियर इंप्लांट उम्मीदवारों को प्रमाण पत्र उपलब्ध कराना ।
- मूल्यांकन के लिए ईएनटी सर्जन के पास भेजना ।
- सर्जरी उपरान्त इंप्लांट का स्विच ऑन
- मेषिंग ।
- काक्लियर इंप्लांट संबंधी समस्या निवारण ।
- डिवाइस का रखरखाव, देखभाल और उपयोग के बारे में परामर्श ।



“सभी के लिए एक सशक्त संचार माध्यम”

श्रवण विज्ञान विभाग के द्वारा उपलब्ध सेवाएँ

- सुनवाई जाँच
- सुनवाई का मूल्यांकन
- श्रवणयंत्र का चयन
- श्रवण उपकरणों के साथ परिणाम
- श्रवण प्रशिक्षण
- परामर्श
- निम्नलिखित प्रमाण पत्र को देना
 - विकलांगता प्रमाण पत्र
 - श्रवण यंत्र के साथ विकास प्रमाण पत्र

अधिक जानकारी के लिए:

श्रवण विज्ञान विभाग

अखिल भारतीय वाक् श्रवण संस्थान
मानसगंगोत्री, मैसूर – 570 006

Phone no: 0821-2502000, 2502100,
2502704

Toll free no: 1800 425 5218,

Fax: 0821-2510515

Email: director@aiishmysore.in

Working hours: 9:00 am to 5:30 pm
Monday to Friday (Except on central
government holidays)

Developed by: Prof. Asha Yathiraj,
Mr. Kishan M. M., & Ms. Megha

Translated by: Mr. Sujith kumar Sinha, Ms.
Chandini Jain and Mrs. R. Rajalakshmi

Designed by: Mukthi Subramanya,
Dept. of Material Development/2013



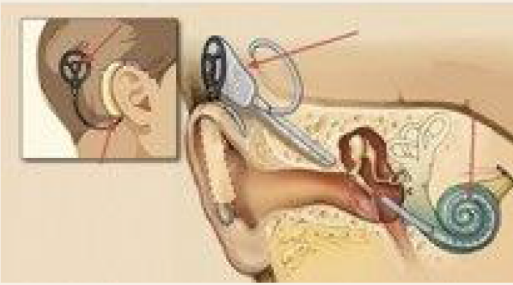
काक्लियर इंप्लांट पर विचार ???



अखिल भारतीय वाक् श्रवण संस्थान
मानसगंगोत्री, मैसूर 570 006

काक्लियर इंप्लांट क्या है?

- यह एक इलेक्ट्रॉनिक उपकरण है। जिसके दो भाग हैं, एक हिस्सा सर्जिकली इंप्लांट किया जाता है और दूसरा बाहरी कान के पास पहना जाता है।



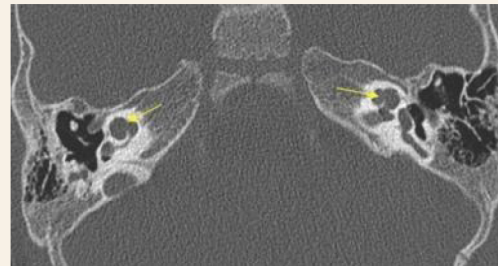
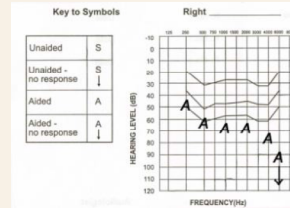
काक्लियर इंप्लांट का इस्तेमाल किसको करना चाहिए?

- जिनको श्रवण यंत्र से सीमित या कोई लाभ नहीं मिलता।
- वह बच्चे जो श्रवण यंत्र के साथ 6 महीने तक के प्रशिक्षण के बाद भी बोली नहीं सीख पाते।



काक्लियर इंप्लांट की जरूरत है उसके लिए कौन सी जाँच जरूरी हैं?

- विस्तृत श्रवण परीक्षण
- श्रवण यंत्र के लिए परीक्षण
- वाणी और भाषा परीक्षण
- मनोविज्ञान परीक्षण
- ईएनटी परामर्श
- विकिरण (रेडियोलॉजिकल) परीक्षा



काक्लियर इंप्लांट के क्या लाभ हैं?

- सुनने में आसानी
- बेहतर बात करना के लिए
- स्पष्ट बोली का विकास
- सामान्य सुनने वाले बच्चों की तरह कार्य करना और वो नियमित स्कूल में जा सकते हैं



काक्लियर इंप्लांट के बाद किन चीजों का पालन करना चाहिए?

- डिवाइस स्विच ऑन के पहले ईएनटी सर्जन से मंजूरी लेना,
- स्विच ऑन ऑडियोलोजिस्ट द्वारा करवाएँ,
- नियमित रूप से श्रवण प्रशिक्षण प्राप्त करें,
- नियमित रूप से काक्लियर इंप्लांट मैपिंग करवाएँ,
- जिस कान में इंप्लांट नहीं हुआ है उस कान के श्रवण यंत्र या काक्लियर इंप्लांट के लिए अपने ऑडियोलोजिस्ट से संपर्क करें।